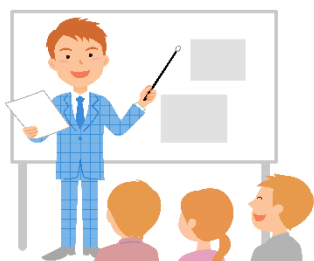


※本セミナーは、実務担当者はもちろんのこと、
各責任者の方々にもご参加いただける内容です。

京経協第 980 号
2023年3月

労働関係・社会保険 実務セミナー

月次・年次・随時のあれこれ
手続きの“い・ろ・は”
～法改正のポイントを含む～



社会保険の手続きには年間を通じて必ず行うケース、発生した時点で対応が必要なケースに大きく整理できます。担当者が知らないために手続きが遅れ、受理されなくなることもあり得る大切な業務です。

本セミナーでは、労務担当者として実務対応に備えるため、押さえておくべき実務のポイントを社会保険労務士の河原氏を講師に迎えて詳しく解説いただきます。

この時期必須の算定基礎届と年度更新の基本、入社～退社までの手続き、長期病欠、労災休業日数の数え方、雇用保険の対象とならない賃金の把握などなど、担当者の守備はとてども広範囲に及びます。

「手続きのいろは」と今年度対応すべき法改正に焦点を当てたセミナー受講できっちりとした実務を身につけましょう。

最新の法改正や今後の動向に備える絶好の機会！！

\\ 担当者の皆さん、関連部署の方々のご参加お待ちしております。 //

【日 時】 2023年6月22日（木）
15:30～17:30

【会 場】 からすま京都ホテル
3階 「瑞雲の間」

【講 師】 社会保険労務士 河原 英正 氏
(社会保険労務士 河原事務所 所長)



受講料

会員 9,900円（消費税込み）

会員外 16,500円（消費税込み）

※上記の受講料で、1社2人までご受講いただけます。

※3人目以降は、参加お1人毎に上記金額を追加で頂戴いたします。

申込要領

◇問合せ ・一般社団法人京都経営者協会 事務局(担当:石垣・中西)
TEL 075-205-5417 / E-mail akiko-n@kyotokeikyo.or.jp

◇お申込 ・ホームページより、オンラインフォームで申込みいただくか、
下記申込書をFAX(075-205-5077)にて、お送りください。
請求書をご送付いたしますので、お振込み願います。



（その際、振込み手数料はご負担願います。）

※受講当日までに請求書が届かない際は、事務局までご連絡ください。

※お申し込み後の参加取消しは参加費を申し受けますので、代理の方の
出席をお願いします。

◇ご参加にあたって 参加証は発行しておりません。直接会場へお越しください。
※開催方法は会場参加のみとなります。

京都経営者協会	労働関係・社会保険実務セミナー	受講申込書
2023.6.22(木)		

ご記入の上、FAXにてお申込み下さい。

申込日： 月 日

貴社名：		
連絡担当者	〒	
	TEL	FAX
	部署・役職	お名前
	E-mail	@
受講者 部署・役職	受講者 お名前（フリガナ）	受講料
		会員 9,900円 会員外 16,500円
連絡先・メールアドレス：		@
		2名様まで上記含み
連絡先・メールアドレス：		@
		3名様プラス受講料 会員 9,900円 会員外 16,500円
連絡先・メールアドレス：		@
受講料合計金額		円

※ご記入いただきました情報は、参加者名簿を作成し、講師にお渡しすると共に、講座の出欠確認、当協会主催事業のご案内に利用させていただきます。

⇒ 申し込み先 一般社団法人京都経営者協会 宛 FAX：075-205-5077